

تأجير سقالات معدنية

اسم المشروع:

الفكرة:

تقوم فكرة المشروع على تأجير السقالات المعدنية للمقاولين

خصائص ومدخلات المشروع:

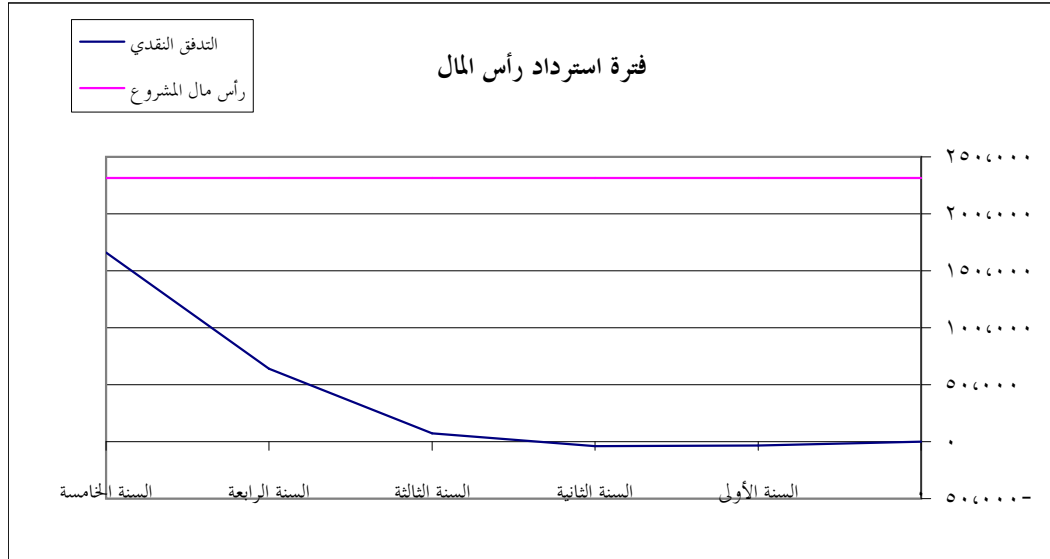
سقالات معدنية	الألات والمعدات
مساحة لا تزيد عن ٠.٥ متر مربع	الموقع
صاحب المشروع، فني سقالات، عامل	القوة العاملة
لا يوجد	المواد الخام (السلع)
كهرباء	المرافق والتسهيلات

مخرجات المشروع:

خدمة تأجير سقالات معدنية	المنتج/ الخدمة
	المنفعة الاجتماعية والاقتصادية:

أهم الخصائص المالية:

٢١٣,٨٠٠	تكلفة الأصول الثابتة	٢٣١,٣٩٥	تكلفة المشروع
٣,٠٠٠	مصرفات التأسيس	١٤,٥٩٥	رأس المال العامل
	١,٨٤٥		الربح المتوقع في السنة الأولى
	%٠,٨٠		معدل العائد على الاستثمار:



الافتراضات التي بنيت عليها الدراسة والمطلوب من المستثمر

الافتراضات:

- ١- تم افتراض برنامج للإيراد مبني على دراسة مصغرة للسوق ومن سؤال أصحاب الاختصاص.
- ٢- تم افتراض نسب الإيراد الشهري والسنوي في قائمة الدخل بناءً على توقعات شخصية موضحة في أعلى قائمة
- ٣- تم افتراض أن البيع بالنقد في قائمة التدفقات النقدية.

المطلوب:

- ١- تحديث البيانات الخاصة بالتكاليف والأسعار.
- ٢- عمل دراسة تسويقية مصغرة خاصة في مجال التعرف على المنافسة من ناحية:
 - نوع المنافسة (الأسعار، الجودة، طريقة الدفع، الموقع، خدمة ما بعد البيع، مواعيد التسليم، الكمية).
 - شدة المنافسة (ضعيفة، قوية، لا توجد).
 - المزايا التنافسية للمشروع (ماذا يميز المشروع عن غيره؟)
- ٣- عمل دراسة فنية مصغرة (التقنية المستخدمة، الأيدي العاملة، خصائص الموقع،...).

قائمة الإيرادات والتكاليف

القيمة بالريال

برنامج الإيرادات

المنتج/الخدمة	الكمية الشهرية	قيمة الوحدة	إجمالي الإيراد الشهرية	إجمالي الإيراد السنوي
تأجير سقالات معدنية (برواز)	٢٠٠٠٤٠	٨٤٠	١٦٤٠٠٠	١٩٢٤٠٠٠
تركيب سقالات (متر مربع)	١٤٥٠٠٤٠	٣٤٠	٤٤٥٠٠	٥٤٤٠٠٠
إجمالي الإيرادات			٢٠٤٥٠٠	٢٤٦٤٠٠٠

التكاليف

الرواتب والأجور

الوظيفة	العدد	الراتب الشهري	إجمالي الرواتب الشهرية	إجمالي الرواتب السنوية
صاحب المشروع	١	٣٤٠٠٠	٣٤٠٠٠	٣٦٤٠٠٠
فني تركيب سقالات	١	٢٤٠٠٠	٢٤٠٠٠	٢٤٤٠٠٠
عامل	٢	١٤٢٠٠	٢٨٤٠٠	٢٨٤٨٠٠
الإجمالي			٧٤٤٠٠	٨٨٤٨٠٠

الإيجارات

الأصل	قيمة الإيجار السنوية	قيمة الإيجار الشهري	ملاحظات
إيجار موقعه مساحة ٠٠٥ متر مربع	٤٠٤٠٠٠	٣٤٣٣٣	
الإجمالي	٤٠٤٠٠٠	٣٤٣٣٣	

المصاريف الإدارية

البند	التكلفة السنوية	التكلفة الشهرية	ملاحظات
رسوم تراخيص	١٤٠٠٠	٨٣	
رسوم عضوية الغرفة التجارية	٨٠٠	٦٧	
مصروفات تسويق (سنوي)	٦٠٠	٥٠	
مصروفات مكتبية وقرطاسية	٣٤٠٠٠	٢٥٠	
مصروفات هاتف وجوال	١٤٢٠٠	١٠٠	
الإجمالي	٦٤٦٠٠	٥٥٠	

تكاليف المرافق والطاقة

البند	التكلفة الشهرية	التكلفة السنوية
الكهرباء	٣٠٠	٣٦٠٠
الإجمالي	٣٠٠	٣٦٠٠

البند	التكلفة الشهرية	التكلفة السنوية	تكاليف التشغيل (ماعدًا الإهلاك)
الرواتب والأجور	٧٤٤٠٠	٨٨٤٨٠٠	
الإيجارات	٣٤٣٣٣	٤٠٤٠٠٠	
المصاريف الإدارية	٥٥٠	٦٤٦٠٠	
تكاليف المرافق والطاقة	٣٠٠	٣٦٠٠	
المجموع	١١٤٥٨٣	١٣٩٤٠٠٠	
إحتياطي (٥%) من إجمالي تكاليف التشغيل	٥٧٩	٦٤٩٥٠	
إجمالي التكاليف التشغيلية + الإحتياطي	١٢٤١٦٣	١٤٥٩٩٥٠	

قائمة الأصول والخصوم التفصيلية

الأصول المتداولة

طريقة الحساب (فرضية)	التكلفة	البند	الأصول المتداولة (رأس المال العامل)
٥% من تكاليف التشغيل السنوية	٧٤٢٩٨	تقديية	
٥% من تكاليف التشغيل السنوية	٧٤٢٩٨	ذمم	
.	.	مدينون	
.	.	مخزون بأنواعه	
.	.	أصوم متداولة أخرى	
	١٤٠٥٩٥	الإجمالي	

الأصول الثابتة

المنشآت والمباني

البند	التكلفة (ريال)	نسبة الإهلاك	قيمة الإهلاك السنوي
إنشاءات	١٠٠٠٠٠	%٥	٥٠٠
المجموع	١٠٠٠٠٠		٥٠٠

الآلات والمعدات

البند	الكمية	السعر	إجمالي التكلفة	نسبة الإهلاك السنوي	قيمة الإهلاك السنوية	ملاحظات
سقالات معدنية (برواز)	١٠٥٠٠	١٠٠	١٠٥٠٠٠٠	%١٠	١٥٠٠٠	
مكيف هواء	٢	١٤٢٠٠	٢٨٤٠٠	%١٠	٢٨٤٠	
رافعة شوكية	١	٤٠٤٠٠٠	٤٠٤٠٠٠	%١٠	٤٠٤٠٠	
			.		.	
الإجمالي			١٩٢٤٠٠		١٩٢٤٠	

الأثاث

البند	الكمية	السعر	إجمالي التكلفة	نسبة الإهلاك	قيمة الإهلاك السنوية	ملاحظات
مكتب إداري	٢	١٤٢٠٠	٢٨٤٠٠	%١٠	٢٨٤٠	
كتب	١	٢٤٠٠٠	٢٤٠٠٠	%١٠	٢٤٠٠	
الإجمالي			٤٤٤٠٠		٤٤٤٠	

أصول أخرى

البند	الكمية	السعر	إجمالي التكلفة	نسبة الإهلاك	قيمة الإهلاك السنوية	ملاحظات
لوحة محل	١	٢٤٠٠٠	٢٤٠٠٠	%١٠	٢٤٠٠	
ديكور داخلي	١	٥٠٤٠٠	٥٠٤٠٠	%١٠	٥٠٤٠٠	
الإجمالي			٧٤٤٠٠		٧٠٠	

البند	التكلفة	الاهلاك السنوي	الاهلاك الشهري	الأصول الثابتة
المنشآت والمباني	١٠٠٠٠٠	٥٠٠	٤٢	
الآلات والمعدات	١٩٢٤٠٠	١٩٢٤٠	١٤٦٠٣	
الأثاث	٤٤٤٠٠	٤٤٠	٣٧	
أصول أخرى	٧٤٠٠٠	٧٠٠	٥٨	
الإجمالي	٢١٣٨٠٠	٢٠٨٨٠	١٠٧٤٠	

مصروفات التأسيس

التكلفة	البند
٣٤٠٠٠	مصروفات تأسيس أخرى
٣٤٠٠٠	الإجمالي

القيمة	البند	رأس المال المستثمر
١٤٤٥٩٥	أصول متداولة	
٢١٣٤٨٠٠	أصول ثابتة	
٣٤٠٠٠	مصروفات تأسيس	
٢٣١٤٣٩٥	المجموع	

القيمة	تفصيل	البند	الخصوم وحقوق الملكية
٣١٤٣٩٥	قيمة التمويل	تمويل شخصي	
٢٠٠٤٠٠٠	قيمة القرض	قرض حسن	
٣	عدد سنوات السداد		
	قيمة القرض	قرض بنك تجاري	
٥	عدد سنوات السداد		
	نسبة الخدمة التجاري		

قائمة الدخل المتوقع للسنة الأولى

السنة ١	١٢	١١	١٠	٩	٨	٧	٦	٥	٤	٣	٢	١	الشهر
-	%٨٠	%٨٠	%٨٠	%٧٠	%٧٠	%٧٠	%٦٥	%٦٥	%٦٠	%٦٠	%٥٥	%٥٠	الطاقة الإنتاجية
١٦٥٠٢٥	١٦٤٠٠	١٦٤٠٠	١٦٤٠٠	١٤٤٣٥٠	١٤٤٣٥٠	١٤٤٣٥٠	١٣٤٣٢٥	١٣٤٣٢٥	١٢٤٣٠٠	١٢٤٣٠٠	١١٤٢٧٥	١٠٤٢٥٠	الإيرادات
١٤٦٥٠	١٦٤	١٦٤	١٦٤	١٤٤	١٤٤	١٤٤	١٣٣	١٣٣	١٢٣	١٢٣	١١٣	١٠٣	(نخضم الترويح ومردودات)
١٤٦٥٠	١٦٤	١٦٤	١٦٤	١٤٤	١٤٤	١٤٤	١٣٣	١٣٣	١٢٣	١٢٣	١١٣	١٠٣	(عمولات البيع)
١٦١٠٧٢٥	١٦٤٠٧٢	١٦٤٠٧٢	١٦٤٠٧٢	١٤٤٠٦٣	١٤٤٠٦٣	١٤٤٠٦٣	١٣٤٠٥٩	١٣٤٠٥٩	١٢٤٠٥٤	١٢٤٠٥٤	١١٤٠٥٠	١٠٤٠٤٥	صافي الإيرادات
													التكاليف
٨٨٤٨٠٠	٧٤٤٠٠	٧٤٤٠٠	٧٤٤٠٠	٧٤٤٠٠	٧٤٤٠٠	٧٤٤٠٠	٧٤٤٠٠	٧٤٤٠٠	٧٤٤٠٠	٧٤٤٠٠	٧٤٤٠٠	٧٤٤٠٠	الرواتب والأجور
٤٠٤٠٠٠	٣٤٣٣٣	٣٤٣٣٣	٣٤٣٣٣	٣٤٣٣٣	٣٤٣٣٣	٣٤٣٣٣	٣٤٣٣٣	٣٤٣٣٣	٣٤٣٣٣	٣٤٣٣٣	٣٤٣٣٣	٣٤٣٣٣	الإيجارات
٦٤٦٠٠	٥٥٠	٥٥٠	٥٥٠	٥٥٠	٥٥٠	٥٥٠	٥٥٠	٥٥٠	٥٥٠	٥٥٠	٥٥٠	٥٥٠	المصاريف الإدارية
٣٤٦٠٠	٣٠٠	٣٠٠	٣٠٠	٣٠٠	٣٠٠	٣٠٠	٣٠٠	٣٠٠	٣٠٠	٣٠٠	٣٠٠	٣٠٠	تكاليف المرافق والطاقة
٢٠٤٨٨٠	١٤٧٤٠	١٤٧٤٠	١٤٧٤٠	١٤٧٤٠	١٤٧٤٠	١٤٧٤٠	١٤٧٤٠	١٤٧٤٠	١٤٧٤٠	١٤٧٤٠	١٤٧٤٠	١٤٧٤٠	إهلاك الأصول
١٥٩٤٨٨٠	١٣٤٣٢٣	١٣٤٣٢٣	١٣٤٣٢٣	١٣٤٣٢٣	١٣٤٣٢٣	١٣٤٣٢٣	١٣٤٣٢٣	١٣٤٣٢٣	١٣٤٣٢٣	١٣٤٣٢٣	١٣٤٣٢٣	١٣٤٣٢٣	إجمالي التكاليف
١٤٨٤٥٠	٢٤٧٤٩	٢٤٧٤٩	٢٤٧٤٩	٧٤٠	٧٤٠	٧٤٠	٢٦٥-	٢٦٥-	١٤٢٦٩-	١٤٢٦٩-	٢٤٢٧٤-	٣٤٢٧٨-	إجمالي ربح التشغيل
٠	٠	٠	٠	٠	٠	٠	٠	٠	٠	٠	٠	٠	رسوم خدمة بنكية
١٤٨٤٥٠	٢٤٧٤٩	٢٤٧٤٩	٢٤٧٤٩	٧٤٠	٧٤٠	٧٤٠	٢٦٥-	٢٦٥-	١٤٢٦٩-	١٤٢٦٩-	٢٤٢٧٤-	٣٤٢٧٨-	صافي الربح قبل الزكاة
													الزكاة
١٤٨٤٥٠	٢٤٧٤٩	٢٤٧٤٩	٢٤٧٤٩	٧٤٠	٧٤٠	٧٤٠	٢٦٥-	٢٦٥-	١٤٢٦٩-	١٤٢٦٩-	٢٤٢٧٤-	٣٤٢٧٨-	صافي الربح

قائمة الدخل المتوقع لخمس سنوات

السنة	١	٢	٣	٤	٥
الطاقة الإنتاجية	-	%٨٥	%٩٠	%٩٥	%١٠٠
الإيرادات	١٦٥٠٠٢٥	٢٠٩٤١٠٠	٢٢١٤٤٠٠	٢٣٣٤٧٠٠	٢٤٦٤٠٠٠
(خصم الترويج ومردودات)	١٤٦٥٠	٢٤٠٩١	٢٤٢١٤	٢٤٣٣٧	٢٤٤٦٠
(عمولات البيع)	١٤٦٥٠	٢٤٠٩١	٢٤٢١٤	٢٤٣٣٧	٢٤٤٦٠
صافي الإيرادات	١٦١٠٧٢٥	٢٠٤٤٩١٨	٢١٦٤٩٧٢	٢٢٩٠٢٦	٢٤١٤٠٨٠
التكاليف					
الرواتب والأجور	٨٨٤٨٠٠	٨٨٤٨٠٠	٨٨٤٨٠٠	٨٨٤٨٠٠	٨٨٤٨٠٠
الإيجارات	٤٠٤٠٠٠	٤٠٤٠٠٠	٤٠٤٠٠٠	٤٠٤٠٠٠	٤٠٤٠٠٠
المصاريف الإدارية	٦٤٦٠٠	٦٤٦٠٠	٦٤٦٠٠	٦٤٦٠٠	٦٤٦٠٠
تكاليف المرافق والطاقة	٣٤٦٠٠	٣٤٦٠٠	٣٤٦٠٠	٣٤٦٠٠	٣٤٦٠٠
إهلاك الأصول	٢٠٤٨٨٠	٢٠٤٨٨٠	٢٠٤٨٨٠	٢٠٤٨٨٠	٢٠٤٨٨٠
إجمالي التكاليف	١٥٩٤٨٨٠	١٥٩٤٨٨٠	١٥٩٤٨٨٠	١٥٩٤٨٨٠	١٥٩٤٨٨٠
إجمالي ربح التشغيل	١٤٨٤٥	٤٥٤٠٣٨	٥٧٤٠٩٢	٦٩٤١٤٦	٨١٤٢٠٠
رسوم خدمة بنكية	٠	٠	٠	٠	٠
صافي الربح قبل الزكاة	١٤٨٤٥	٤٥٤٠٣٨	٥٧٤٠٩٢	٦٩٤١٤٦	٨١٤٢٠٠
الزكاة					
صافي الربح	١٤٨٤٥	٤٥٤٠٣٨	٥٧٤٠٩٢	٦٩٤١٤٦	٨١٤٢٠٠

صافي الربح/ التكاليف الاستثمارية	%٠,٨٠	%١٩,٤٦	%٢٤,٦٧	%٢٩,٨٨	%٣٥,٠٩
----------------------------------	-------	--------	--------	--------	--------

صافي الربح/ الإيراد السنوي المتوقع	%١,١٤	%٢١,٩٨	%٢٦,٣١	%٣٠,١٩	%٣٣,٦٨
------------------------------------	-------	--------	--------	--------	--------

ميزانية عمومية افتتاحية

إجمالي	إجمالي فرعي	خصوم وحقوق الملكية	إجمالي	إجمالي فرعي	أصول
		خصوم متداولة:			أصول متداولة:
		قروض ودائنون		٧,٢٩٨	نقدية
		موردون		٧,٢٩٨	مدينون وعملاء
				٠	مخزون خامات وبضائع
				٠	أصول متداولة أخرى
		مجموع الخصوم المتداولة	١٤,٥٩٥		مجموع الأصول المتداولة
		٠			
		خصوم طويلة الأجل:			أصول ثابتة:
	٢٠٠,٠٠٠	قروض طويلة الأجل		٤,٤٠٠	أثاث
		خصوم طويلة أخرى		١٩٢,٤٠٠	آلات ومعدات
٢٠٠,٠٠٠		مجموع الخصوم طويلة الأجل		١٠,٠٠٠	مباني ومنشآت
٢٠٠,٠٠٠		مجموع الخصوم		٠	أرض
	٣١,٣٩٥	حقوق الملكية (رأس المال)		١٠,٠٠٠	أصول ثابتة أخرى
					مجموع الأصول الثابتة
٣١,٣٩٥			٢١٦,٨٠٠		
٢٣١,٣٩٥		مجموع الخصوم وحقوق الملكية	٢٣١,٣٩٥		مجموع الأصول

قائمة التدفقات النقدية المتوقع للسنة الأولى

الشهر	١	٢	٣	٤	٥	٦	٧	٨	٩	١٠	١١	١٢
رصيد النقدية أول الشهر	٧,٢٩٨	٥,٧٥٩	٥,٢٢٥	٥,٦٩٦	٦,١٦٧	٧,٦٤٢	٩,١١٧	٦,٠٤١	٢,٩٦٥	١١١-	١,١٧٨-	٢,٢٤٤-
التدفقات الداخلة												
المقبوضات النقدية	١٠,٠٤٥	١١,٠٥٠	١٢,٠٥٤	١٢,٠٥٤	١٣,٠٥٩	١٣,٠٥٩	١٤,٠٦٣	١٤,٠٦٣	١٤,٠٦٣	١٦,٠٧٢	١٦,٠٧٢	١٦,٠٧٢
قروض												
إجمالي التدفقات النقدية الداخلة	١٧,٣٤٣	١٦,٨٠٩	١٧,٢٧٩	١٧,٧٥٠	١٩,٢٢٥	٢٠,٧٠٠	٢٣,١٨٠	٢٠,١٠٤	١٧,٠٢٨	١٥,٩٦١	١٤,٨٩٤	١٣,٨٢٨
التدفقات النقدية الخارجة												
الرواتب والأجور	٧,٤٠٠	٧,٤٠٠	٧,٤٠٠	٧,٤٠٠	٧,٤٠٠	٧,٤٠٠	٧,٤٠٠	٧,٤٠٠	٧,٤٠٠	٧,٤٠٠	٧,٤٠٠	٧,٤٠٠
الإيجارات	٣,٣٣٣	٣,٣٣٣	٣,٣٣٣	٣,٣٣٣	٣,٣٣٣	٣,٣٣٣	٣,٣٣٣	٣,٣٣٣	٣,٣٣٣	٣,٣٣٣	٣,٣٣٣	٣,٣٣٣
المصاريف الإدارية	٥٥٠	٥٥٠	٥٥٠	٥٥٠	٥٥٠	٥٥٠	٥٥٠	٥٥٠	٥٥٠	٥٥٠	٥٥٠	٥٥٠
تكاليف المرافق والطاقة	٣٠٠	٣٠٠	٣٠٠	٣٠٠	٣٠٠	٣٠٠	٣٠٠	٣٠٠	٣٠٠	٣٠٠	٣٠٠	٣٠٠
رسوم خدمة بنكية	٠	٠	٠	٠	٠	٠	٠	٠	٠	٠	٠	٠
سداد القروض	٠	٠	٠	٠	٠	٠	٠	٠	٠	٠	٠	٠
مدفوعات نقدية أخرى												
إجمالي التدفقات النقدية الخارجة	١١,٠٨٣	١١,٠٨٣	١١,٠٨٣	١١,٠٨٣	١١,٠٨٣	١١,٠٨٣	١١,٠٨٣	١١,٠٨٣	١١,٠٨٣	١١,٠٨٣	١١,٠٨٣	١١,٠٨٣
رصيد النقدية آخر الشهر	٥,٧٥٩	٥,٢٢٥	٥,٦٩٦	٦,١٦٧	٧,٦٤٢	٩,١١٧	٦,٠٤١	٢,٩٦٥	١١١-	١,١٧٨-	٢,٢٤٤-	٣,٣١١-

* مع افتراض أن البيع بالنقد وليس بالأجل

قائمة التدفقات النقدية المتوقع لخمس سنوات

٥	٤	٣	٢	١	السنة
٦٣٤٩٣٨	٧٤٢٤٥	٤٤٠٦٠-	٣٤٣١١-	٧٤٢٩٨	رصيد النقدية أول السنة
					التدفقات الداخلة
٢٤١٤٠٨٠	٢٢٩٤٠٢٦	٢١٦٤٩٧٢	٢٠٤٤٩١٨	١٦١٤٧٢٥	المقبوضات النقدية
				٠	قروض
٣٠٥٤٠١٨	٢٣٦٤٢٧١	٢١٢٤٩١٢	٢٠١٤٦٠٧	١٦٩٤٠٢٢	إجمالي التدفقات النقدية الداخلة
					التدفقات النقدية الخارجة
٨٨٤٨٠٠	٨٨٤٨٠٠	٨٨٤٨٠٠	٨٨٤٨٠٠	٨٨٤٨٠٠	الرواتب والأجور
٤٠٤٠٠٠	٤٠٤٠٠٠	٤٠٤٠٠٠	٤٠٤٠٠٠	٤٠٤٠٠٠	الإيجارات
٦٤٦٠٠	٦٤٦٠٠	٦٤٦٠٠	٦٤٦٠٠	٦٤٦٠٠	المصاريف الإدارية
٣٤٦٠٠	٣٤٦٠٠	٣٤٦٠٠	٣٤٦٠٠	٣٤٦٠٠	تكاليف المرافق والطاقة
٠	٠	٠	٠	٠	رسوم خدمة بنكية
٠	٣٣٤٣٣	٦٦٤٦٦٧	٦٦٤٦٦٧	٣٣٤٣٣	سداد القروض
				٠	مدفوعات نقدية أخرى
١٣٩٤٠٠٠	١٧٢٤٣٣٣	٢٠٥٤٦٦٧	٢٠٥٤٦٦٧	١٧٢٤٣٣٣	إجمالي التدفقات النقدية الخارجة
١٦٦٤٠١٨	٦٣٤٩٣٨	٧٤٢٤٥	٤٤٠٦٠-	٣٤٣١١-	رصيد النقدية آخر السنة